

Zertifizierung als Prüfungsraum

Zur Gewährleistung der Hygieneregularien zur Eindämmung der Corona-Pandemie wird der folgende Raum für die Nutzung zertifiziert:

Raum: Hörsaal III (Gebäude 321, BT5, Raum 203) **Fläche:** 171,2 m²

Anzahl Türen: 2

Lüftung: Raumlüftung in Dauerbetrieb

Nutzungsart: Klausur (< 20 Personen)

Zulässige Gesamtzahl an Personen im Raum: 14 (Prüflinge) + 2 (Aufsicht)

Der Raum ist ausschließlich unter dem im Folgenden festgelegten Maßnahmenkatalog gemäß Dezernat 5 zu nutzen. **Die Verantwortung für Einhaltung bzw. Durchführung der Maßnahmen liegt beim jeweiligen Nutzer des Raumes (Dozent*in).** Eine nacheinander folgende Raumnutzung ist nur in einem zeitlichen Abstand **von mind. 15 min** zueinander möglich, um die nachfolgenden Maßnahmen gewährleisten zu können.

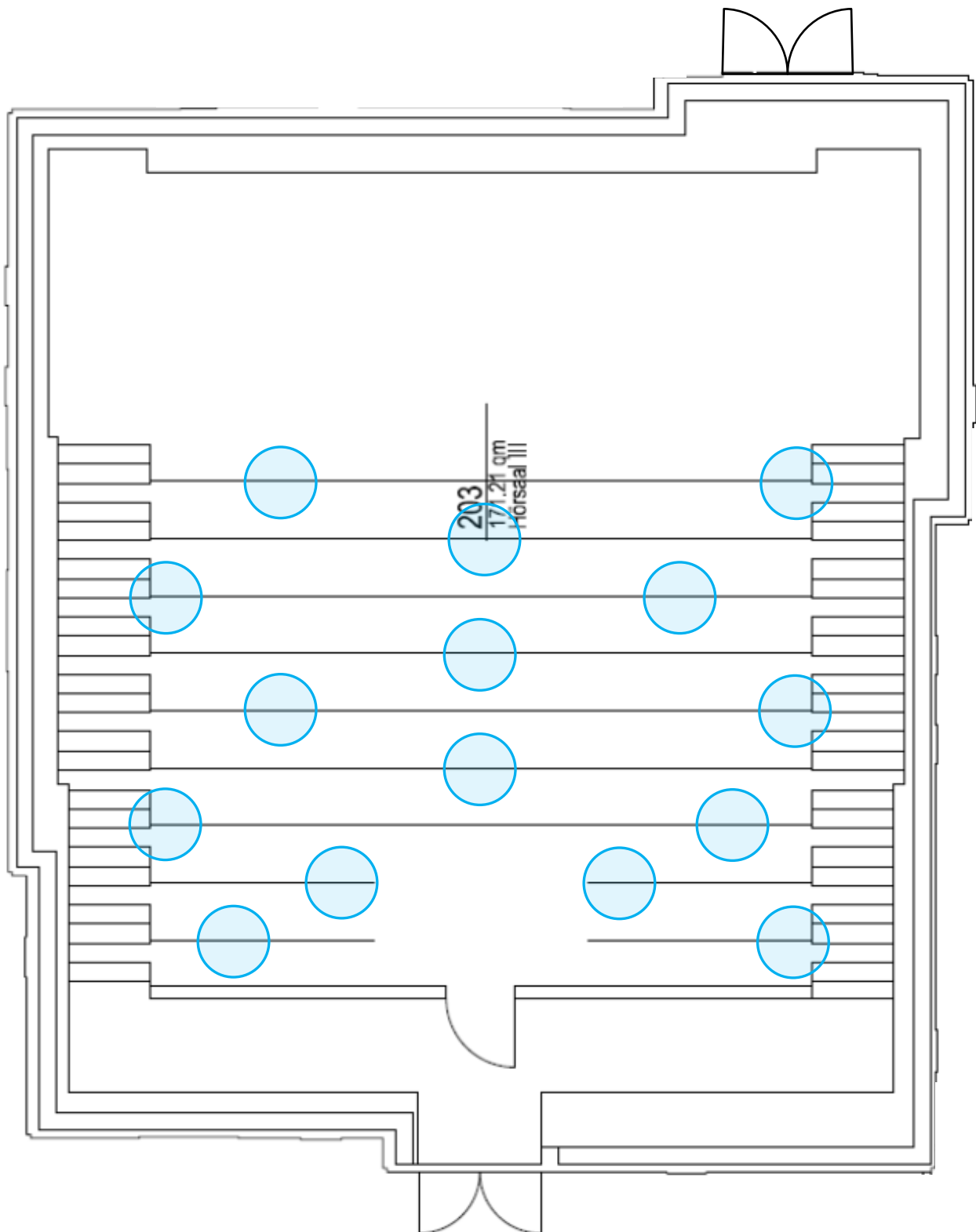
Maßnahmenkatalog

Generelle Vorschriften

- Mund-Nase-Schutz für alle über die gesamte Zeit der Prüfung
- Mindestabstand stets 1,5 m in alle Richtungen
- Sitzabstand mindestens 2 m in alle Richtungen
- Möglichkeit der Hand-Desinfektion vor dem Betreten des Raums
- Oberflächen-Desinfektion nach Benutzung des Raums
- Prüflinge haben den Prüfungsraum und das Gebäude nach der Nutzung unverzüglich zu verlassen.

Spezielle Regularien

- Der/die zuständige Dozent*in sorgt für geordnete Warteschlangen/Wegführung
- Geordneter Zugang zum Platz sowie Räumung am Ende der Veranstaltung (z. B. Befüllung „von unten nach oben“ o.ä.)
- Bei Bedarf: Identitätskontrolle kontaktlos (beispielsweise hinter einer Glasscheibe).
- Jede/r Teilnehmer*in hinterlässt eine aktuelle Telefonnummer, unter der sie/er erreichbar ist. Diese Telefonnummern werden von dem/der zuständigen Dozent*in zwei Wochen lang aufbewahrt und danach vernichtet.
- Platzierung ausschließlich auf den markierten Plätzen (!) – Sitzplan im Anhang zu diesem Dokument
- Der/die zuständige Dozent*in regelt geordnete Toilettengänge (Wegführung mit ausreichendem Abstand zu anderen Personen)



HS III: 9 Sitzreihen; Reihen 8 & 9 im hinteren Bereich können mit je zwei Personen wie oben gezeigt besetzt werden; Reihen 7/5/3/1 mit je zwei Personen an den äußeren Enden; Reihen 6/4/2 mit je einer Person mittig.